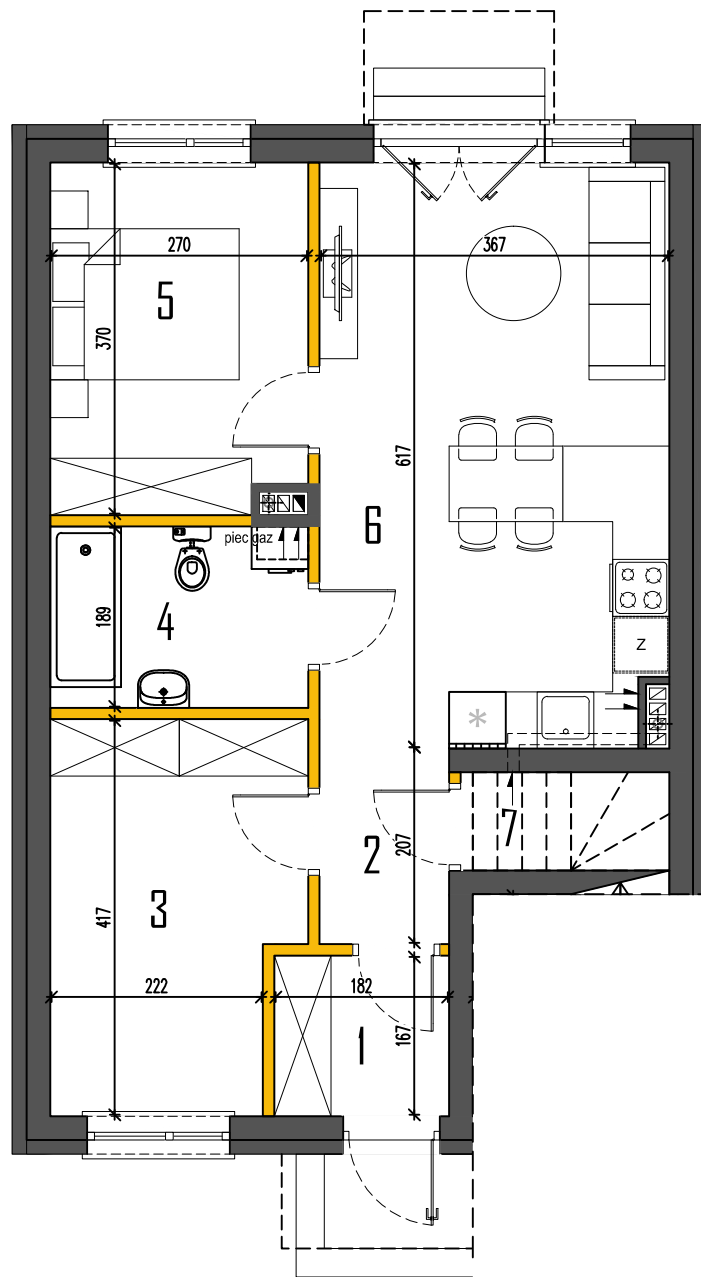


LOKALIZACJA



RZUT PARTERU

# STARY DYBÓW UL. ZWYCIĘSKA

**BUDYNEK 4** **LOK.1**

**POWIERZCHNIA UŻYTKOWA** **54,56m<sup>2</sup>**

**PARTER** ..... **54,56**

- 1. PRZEDSIÓNEK.....3,04
- 2. HOL.....2,77
- 3. GARDEROBA.....10,38
- 4. ŁAZIENKA.....5,10
- 5. POKÓJ.....9,79
- 6. SALON+ANEKS.....22,40
- 7. SCHOWEK.....1,08



Powierzchnie podano z uwzględnieniem tynków wg normy PN-ISO 9836. Niniejsza karta katalogowa powstała na podstawie projektu budowlanego. Służy ona wskazaniu lokalizacji budynku i pomieszczeń w budynku.  
Prezentowany budynek nie stanowi wiernego odwzorowania realnego produktu. Wyposażenie budynku nie jest objęte ofertą. Na rysunku przedstawiono przykładowe meblowanie.

